

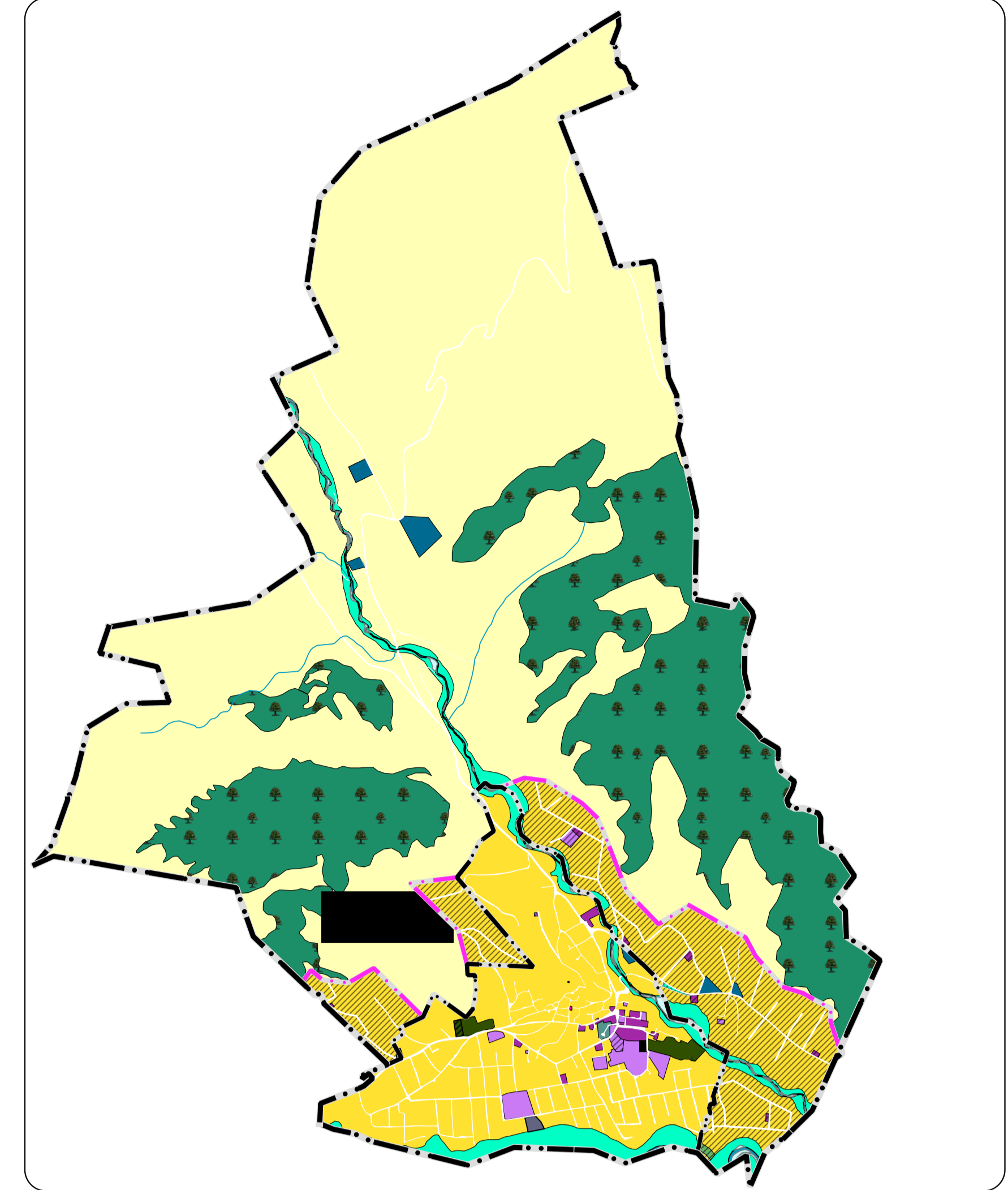
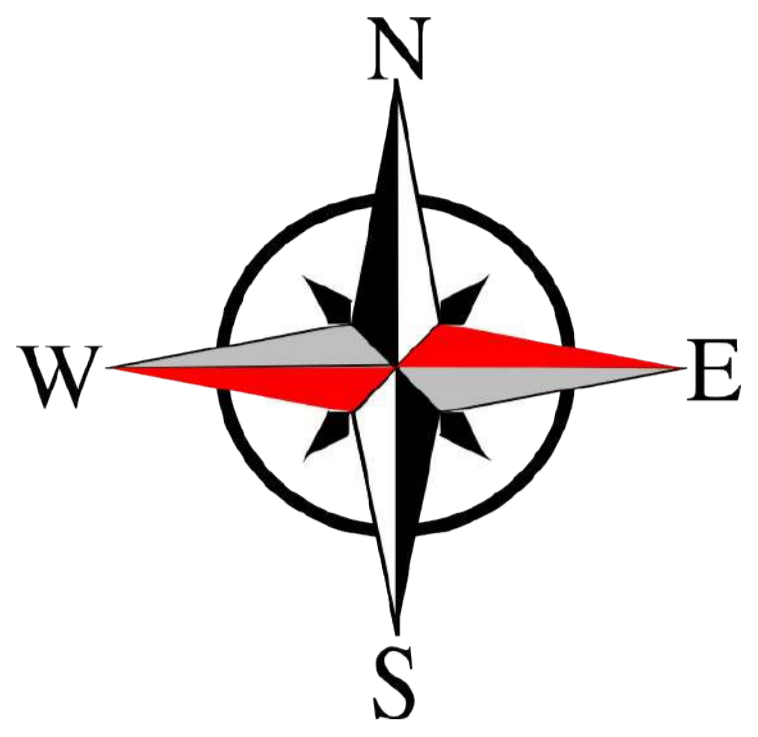
Муниципальный район

Хивский район

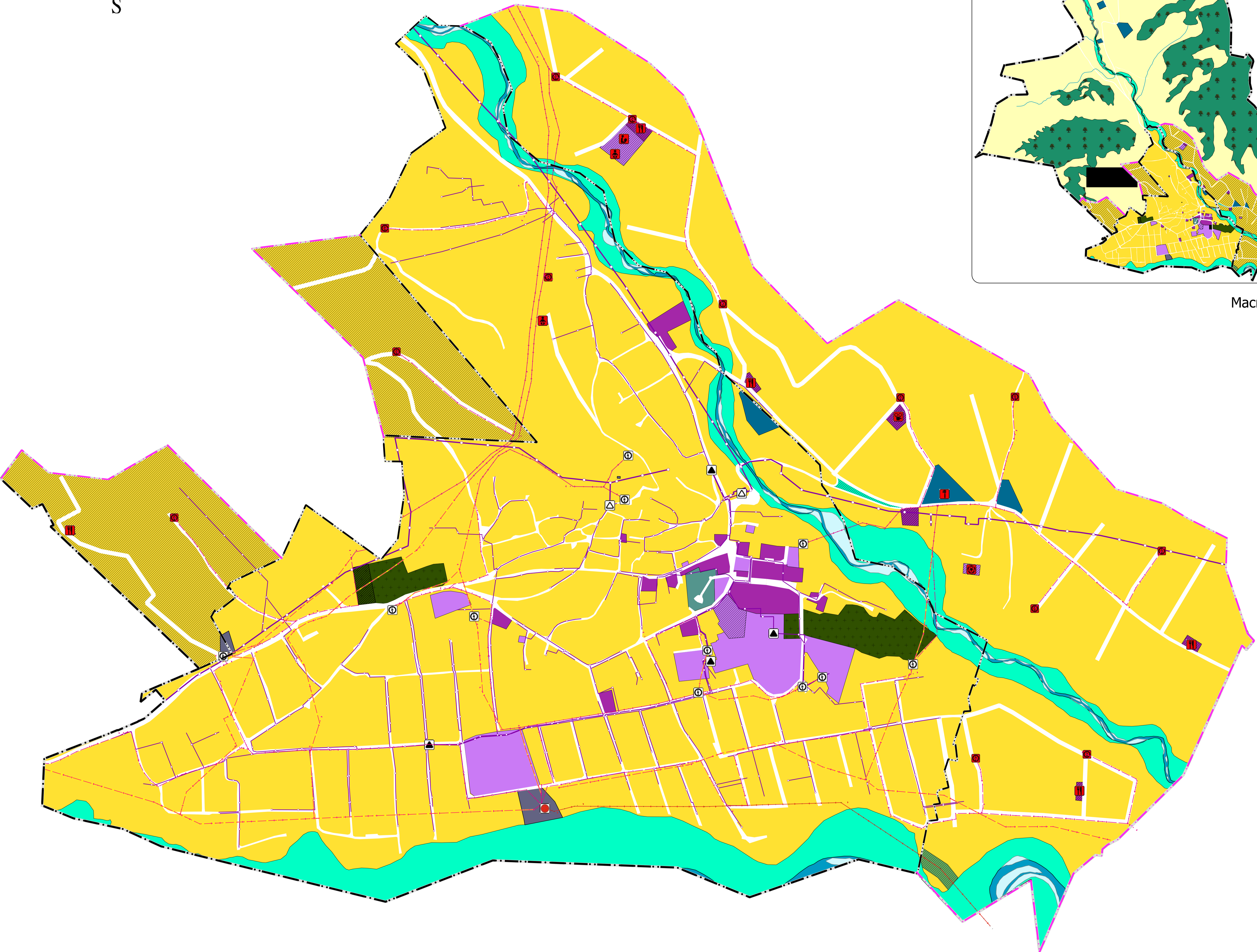
Генеральный план

Карта (схема) планируемого размещения объектов электроснабжения и тепло-газоснабжения населения на территории сельского поселения (в составе карт (схем) планируемого размещения объектов капитального строительства местного значения).

Генеральный план сельского поселения " село Хив "



Масштаб: 30000



Электроснабжение

- | | | | | |
|------|----------|---------|--------|--------------------------------|
| сущ. | реконст. | ликвид. | проект | |
| | | | | КТП |
| | | | | Электрическая подстанция 35 кВ |
| | | | | Линия электропередачи 35 кВ |
| | | | | Линия электропередачи 10 кВ |

Газоснабжение

- | | | | | |
|------|----------|---------|--------|--|
| сущ. | реконст. | ликвид. | проект | |
| | | | | ГРП |
| | | | | ГРПШ |
| | | | | Газопровод распределительный высокого давления |
| | | | | Газопровод распределительный среднего давления |
| | | | | Газопровод распределительный низкого давления |

Функциональные зоны

- | | | |
|------|--------|---|
| сущ. | проект | |
| | | Многофункциональная общественно-деловая зона |
| | | Зона специализированной общественной застройки |
| | | Жилая зона |
| | | Зона транспортной инфраструктуры |
| | | Зона инженерной инфраструктуры |
| | | Зона специального назначения (кладбище) |
| | | Зоны рекреационного назначения |
| | | Зона озелененных территорий специального назначения |
| | | Зона озелененных территорий общего пользования |
| | | Зона лесов |
| | | Зоны сельскохозяйственного использования |

Планируемые объекты социальной инфраструктуры

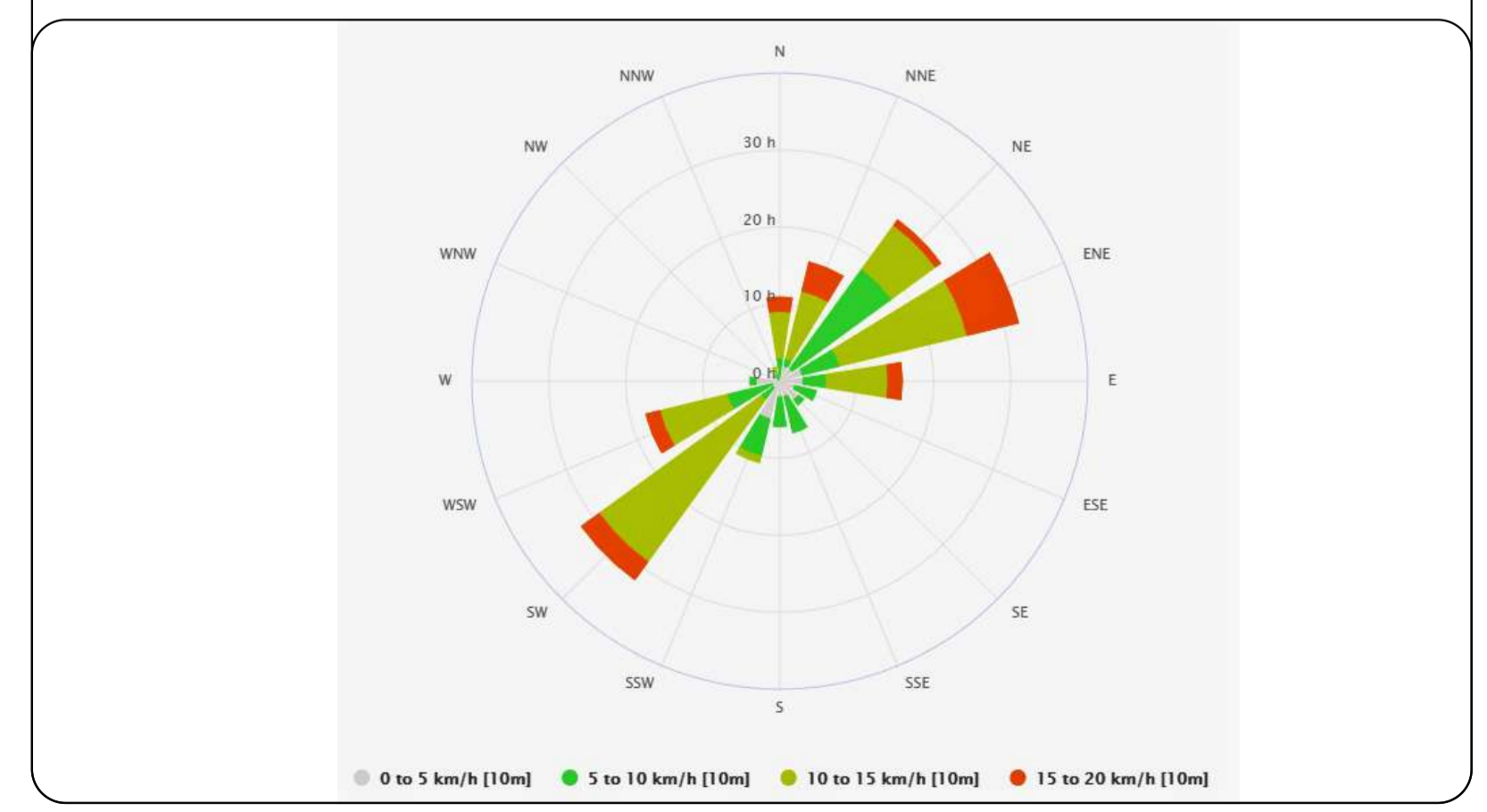
- | | |
|--|---|
| | Дошкольная образовательная организация |
| | Школа |
| | Спортивные сооружения |
| | Объекты торговли, общественного питания |
| | Объект культурно-досугового (клубного) типа |
| | Станция технического обслуживания |

Границы единиц административно-территориального деления Российской Федерации

- | | | |
|------|--------|-----------------------------|
| сущ. | проект | |
| | | Границы сельского поселения |
| | | Границы населенного пункта |

Поверхностные водные объекты

- | | |
|--|---------------------|
| | Малые реки и ручьи |
| | Земли водного фонда |
| | Реки |



500 0 500 1000 1500 2000 м

Муниципальный контракт № _____ с администрацией муниципального района "Хивский район"		Генеральный план сельского поселения " село Хив "	
Имя	Лист	Р. документа	Платье
Директор	Нарышкина А. Ш.	Карта (схема) планируемого размещения объектов электроснабжения и тепло-газоснабжения населения на территории сельского поселения	Страница
Рук. проекта	Нарышкина З. С.		Лист
Архитектор	Алексеев Н. М.		Листов
	Мельникова Н. М.		
	Кученкова О. А.		
Масштаб 1:5000			