

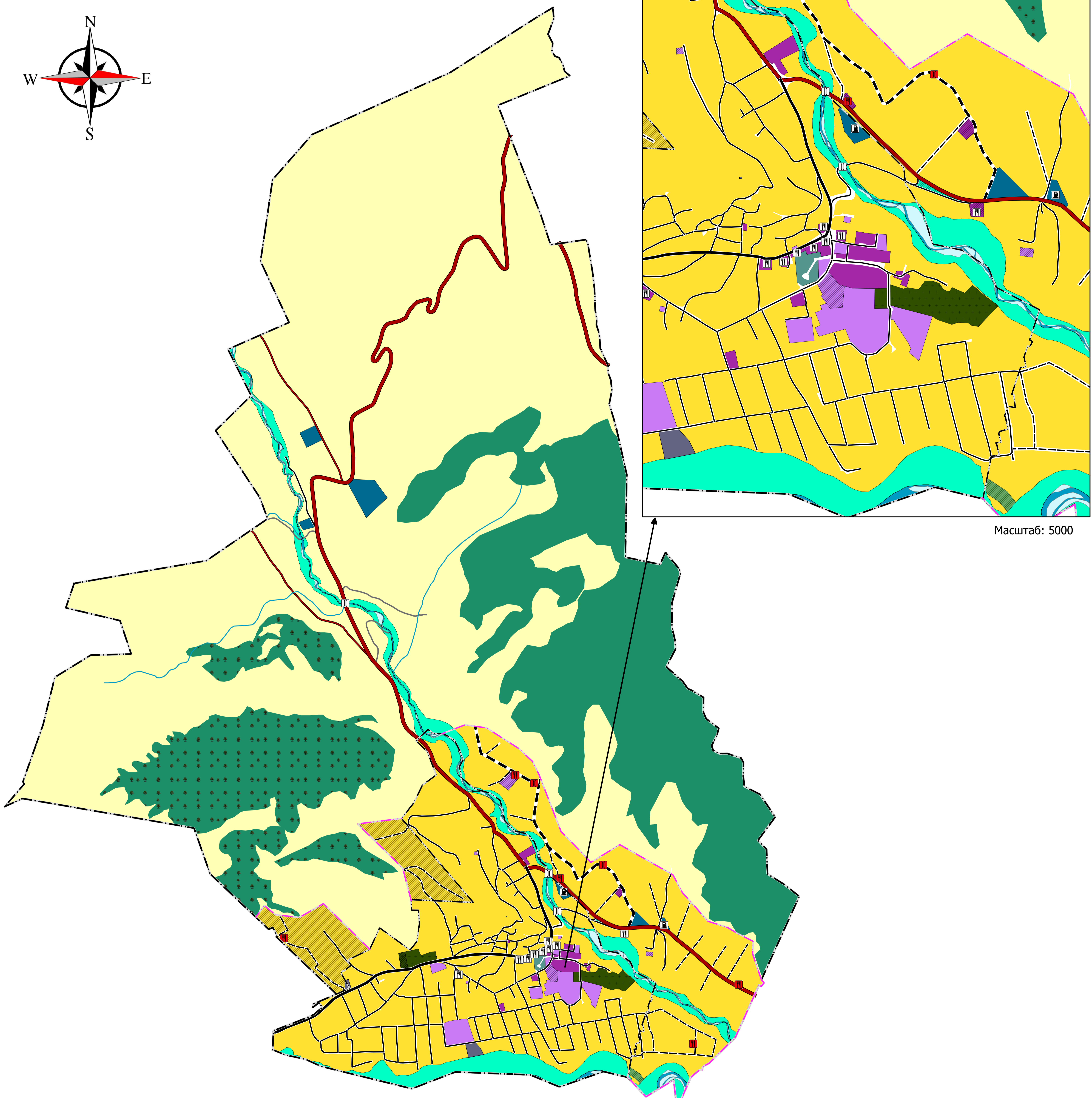
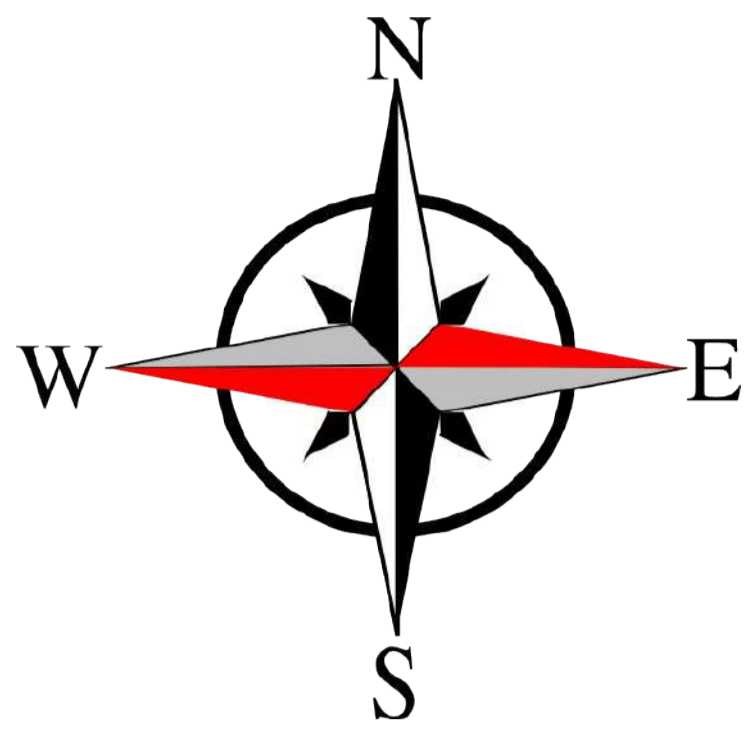
Муниципальный район

Хивский район

# Генеральный план

Карта (схема) планируемого размещения автомобильных дорог общего пользования, мостовых и иных транспортных инженерных сооружений на территории поселения (в составе карт (схем) планируемого размещения объектов капитального строительства). Карта (схема) развития улично-дорожной сети в границах населенных пунктов

Генеральный план сельского поселения "село Хив"



Масштаб: 5000

## Границы единиц административно-территориального деления Российской Федерации

- сущ. проект
- Границы сельского поселения
- Границы населенного пункта

## Поверхностные водные объекты

- Малые реки и ручьи
- Земли водного фонда
- Реки

## Функциональные зоны

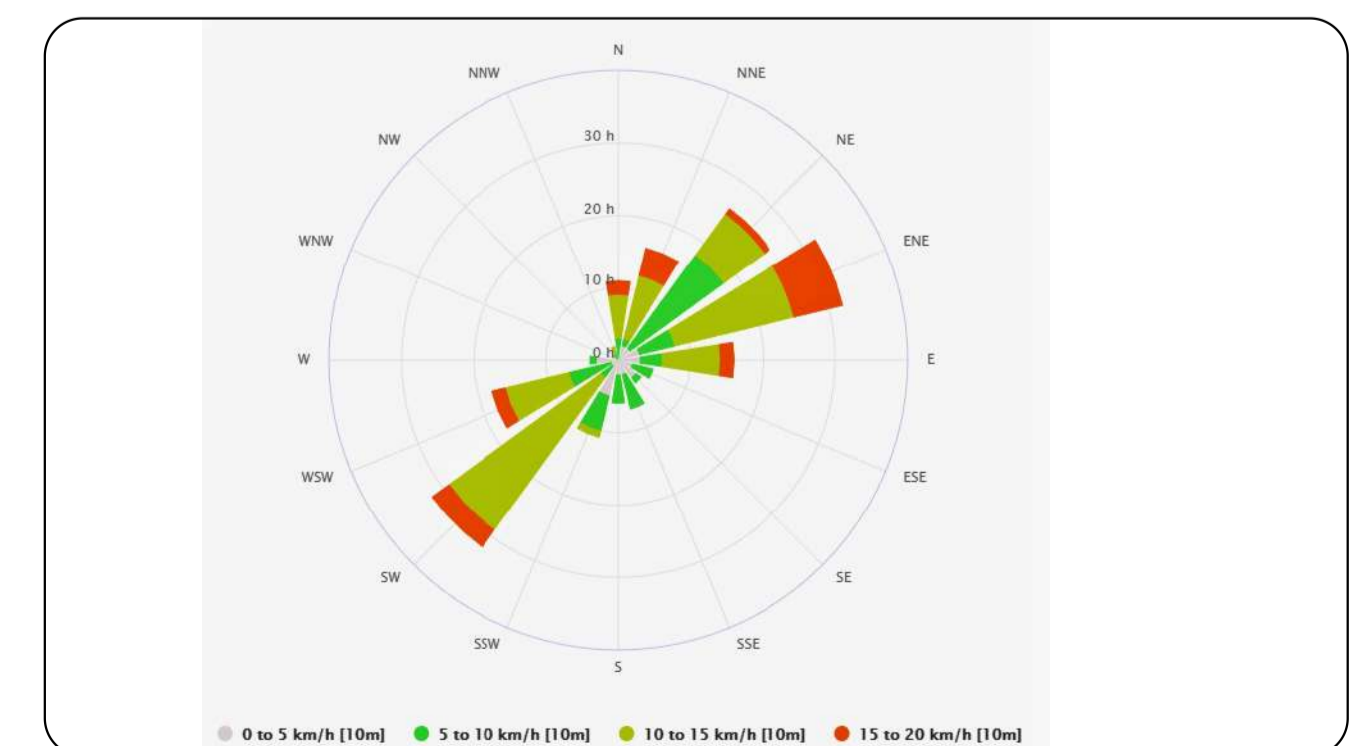
- Зона озелененных территорий общего пользования
- Зона кладбищ
- Зона лесов
- Зоны рекреационного назначения
- Коммунально-складская зона
- Производственная зона
- зона инженерной инфраструктуры
- Зона специализированной общественной застройки
- Общественно-деловые зоны
- Многофункциональная общественно-деловая зона
- Жилая зона
- Зоны сельскохозяйственного использования
- Зона транспортной инфраструктуры

## Объекты улично-дорожной сети

- сущ. проект
- Объекты торговли, общественного питания
- Станция технического обслуживания
- Станция автозаправочная

## Автомобильные дороги

- сущ. проект
- Мост
- Автомобильные дороги регионального значения (82 ОП РЗ 82К-018)
- Автомобильные дороги регионального значения (82 ОП РЗ 82К-009)
- Автомобильные дороги местного значения
- Главная улица
- Улица в жилой застройке
- Хозяйственный проезд, скотопрогон



| Муниципальный контракт № с администрацией муниципального района "Хивский район" |      |                |         |      |   |   |  |        |      |        |
|---|------|----------------|---------|------|---|---|--|--------|------|--------|
| Генеральный план сельского поселения "село Хив"                                 |      |                |         |      |   |   |  |        |      |        |
| Имя   | Лист | Р. документа   | Подпись | Дата | Муниципальный контракт № с администрацией муниципального района "Хивский район" | Генеральный план сельского поселения "село Хив" | Карта (схема) планируемого размещения автомобильных дорог общего пользования, мостовых и иных транспортных инженерных сооружений на территории поселения | Стадия | Лист | Листов |
| Директор  |      | Иришвили А. Ш. |         |      |   |   |  |        |      |        |
| Рас. специалист   |      | Мелица Э. С.   |         |      |   |   |  |        |      |        |
| Архитектор  |      | Алиаев М. М.   |         |      |   |   |  |        |      |        |
|   |      | Мелица М. М.   |         |      |   |   |  |        |      |        |
|   |      | Кукаваев Ш. А. |         |      |   |   |  |        |      |        |

Масштаб 1:10000

