

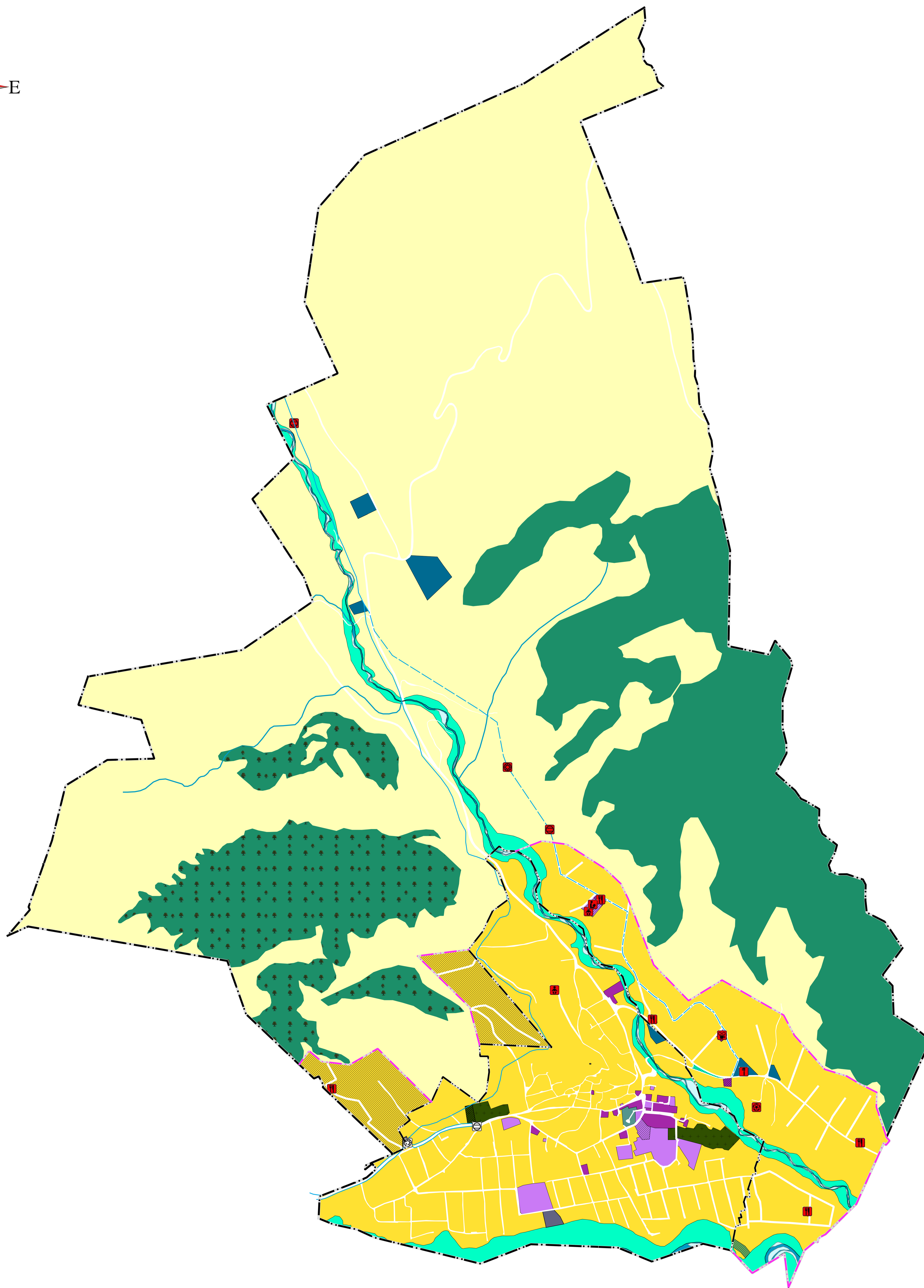
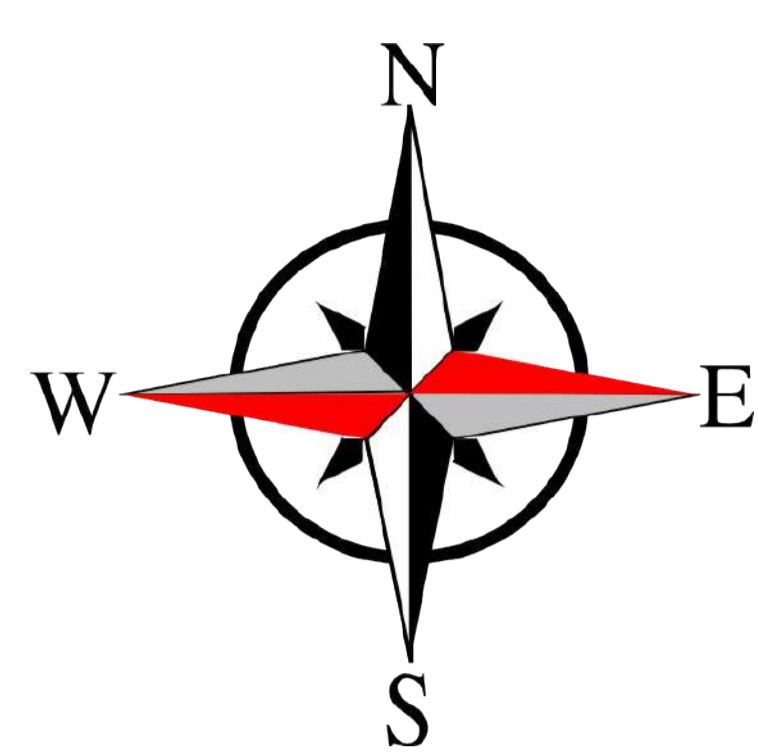
Муниципальный район

Хивский район

Генеральный план

Карта (схема) планируемого размещения объектов водоснабжения и водоотведения на территории поселения (в составе карт (схем) планируемого размещения объектов капитального строительства местного значения)

Генеральный план сельского поселения " село Хив "



Границы единиц административно-территориального деления Российской Федерации

- сущ. проект
- Границы сельского поселения
 - Границы населенного пункта

Поверхностные водные объекты

- Малые реки и ручьи
- Земли водного фонда
- Реки

Функциональные зоны

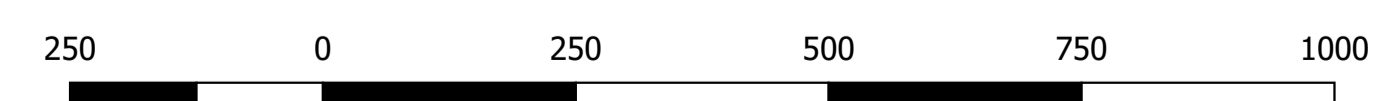
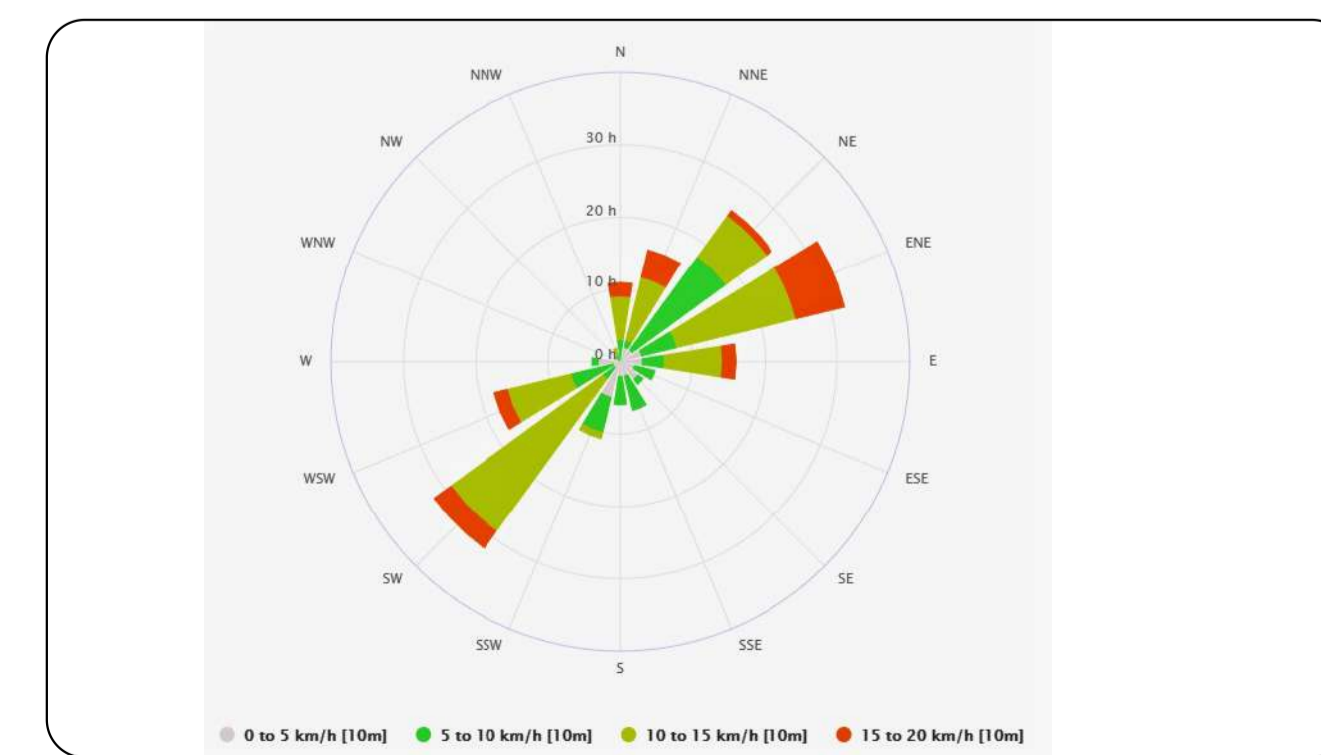
- Зона озелененных территорий общего пользования
- Зона кладбищ
- Зона лесов
- Зоны рекреационного назначения
- Коммунально-складская зона
- Производственная зона
- зона инженерной инфраструктуры
- Зона специализированной общественной застройки
- Общественно-деловые зоны
- Многофункциональная общественно-деловая зона
- Жилая зона
- Зоны сельскохозяйственного использования
- Зона транспортной инфраструктуры

Водоснабжение

- сущ. проект
- Резервуар
 - Водопроводные очистные сооружения
 - Водовод
 - Водопровод

Планируемые объекты социальной инфраструктуры

- Дошкольная образовательная организация
- Школа
- Спортивные сооружения
- Объекты торговли, общественного питания
- Объект культурно-досугового (клубного) типа
- Станция технического обслуживания



Муниципальный контракт № _____ с администрацией муниципального района "Хивский район"				
Генеральный план сельского поселения " село Хив "				
Изм.	Лист	Р. документа	Подпись	Дата
Директор:	Нендоговичев А. Ш.			
Рис. проекта:	Нагаева З. С.			
Архитектор:	Айвазов Н. М.			
	Мельникова Н. М.			
	Кучерова Ш. А.			

Карта (схема) планируемого размещения объектов водоснабжения и водоотведения на территории поселения

Страна Лист Листов

Масштаб 1:10000